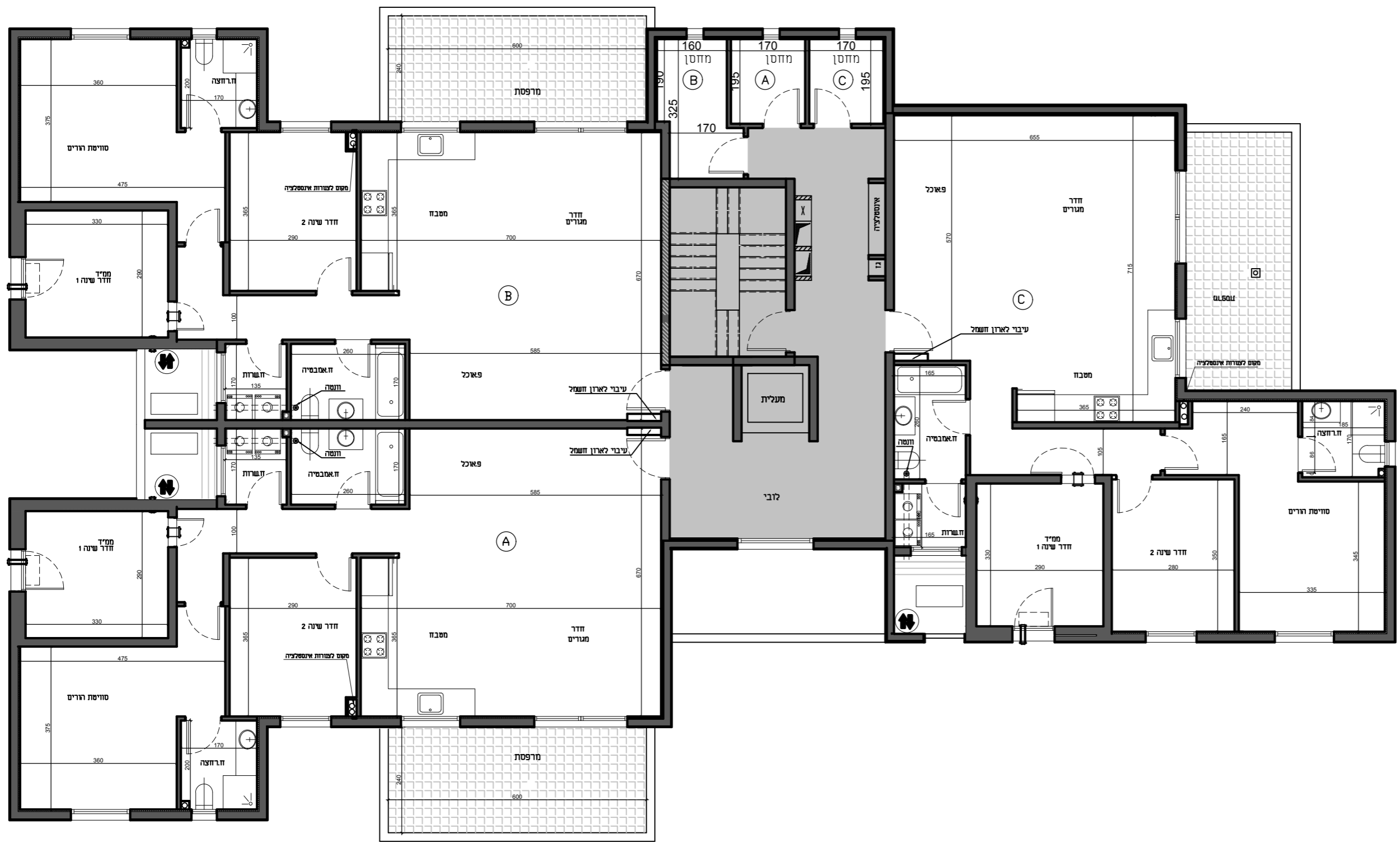


9	28	29	30
8	25	26	27
7	22	23	24
6	19	20	21
5	16	17	18
4	13	14	15
3	10	11	12
2	7	8	9
1	4	5	6
ק	1	2	3

סכמת פריסה



גוש : 2828
תכנית קומה
טיפוסית

מגרש 230

חתימת החברה
חתימת הרוכש
תאריך

התכנית הופקה בטרם מתן היתר
ייתכנו שינויים עקב דרישת
הרשויות והיועצים

1. המידות המתוארות בתוכנית הן מידות בניה (ברוטו) מקיר בניה לקיר בניה, המידות הגלויות (נטו) של החדרים מתקבלות ע"י החסרת עובי הטיח ו/או חיפוי בכל צד לפי העניין.
2. לצורך הזמנת ריהוט קבוע המשתלב בחדרים (ארונות מסבוא, ארונות קיר, וכדו') אין להסתמך על המידות המסומנות בתכנית וחינוי לקחת מידות בפועל באחר, לפני הזמנה.
3. במיקום כלים, במיקום גודל חלונות דלתות וכדו' המפורטים בתכנית זאת, יתכנו שינויים בהתאם לרצונות המתכננים ולתכנית הביצוע.
4. החברה תוודא רשאית להעביר צנרת גלויה לכיבוי (מתזים) לאורך חדרי שירותים, אמבטיה, ומיזוג.
5. קבועות התברואה (ברזים, כיורים, אסלות, אמבטיה, וכדו') ו/או ארונות המסבוא או הרחצה המופיעים בתכנית זו ירשם להחששה בלבד. אין להתייחס למידותיהם, למיקומם המדויק או לצורתם, אלא למפורט המפרט הדירה בלבד.
6. על הגג יתכן ויותקנו מתקנים כגון: קולט שמש, אנטנת סלולרית ו/או כול מתקן אחר.
7. במקרה של סתירה בין תכנית זו למפרט שדמה, יקבע מפרט הדירה.
8. במשטח החצרות הצמודות ו/או במחסנים עוברים קווי צנרת מי, ניקוז, ביוב, חשמל ו/או כל מערכת טכנית שתדרש ע"י דרישת הרשויות והחלטה החברה וממוקמות שחונות ביקורת המערכת המשותפת.
9. מסיות שלא 2 בין מידות הבניין המופיעות בתכנית לבין המידות למעשה, וכן סתיה של 5 בין הכמות ומידות האבירים במפרט לבין הכמות והמידות למעשה, לא יחשבו לסטייה מהתכנית.
10. מיקום סופי של צנרת מי נגשם וקולטני ביוב בקירות וליד הקירות יקבע ע"י תכנית לביצוע (צמיג הוא צינור מי נגשם).
11. גבולות המגרש יקבעו כתשריט שיאושר לרישום.
12. מיקום סופי של קולטני רעשם והרדודים - עפ"י העמדת הבית וועץ האינסטלציה.
13. לעניין גבולות מגרש ופיתוח מגרש, תגבר תכנית פיתוח מגרש על תכנית זו.
14. לאחור הכנת תכנית עבודה לביצוע, ייתכנו שינויים במידות פנים ו/או בעובי קירות.
15. ביציאה למרפסת הפתוחות יהיה סף מוגבה או תומך.
16. פני הריצוף בממ"ד מוגבים מפני הריצוף בדירה.