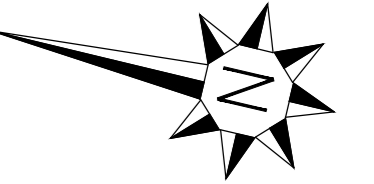


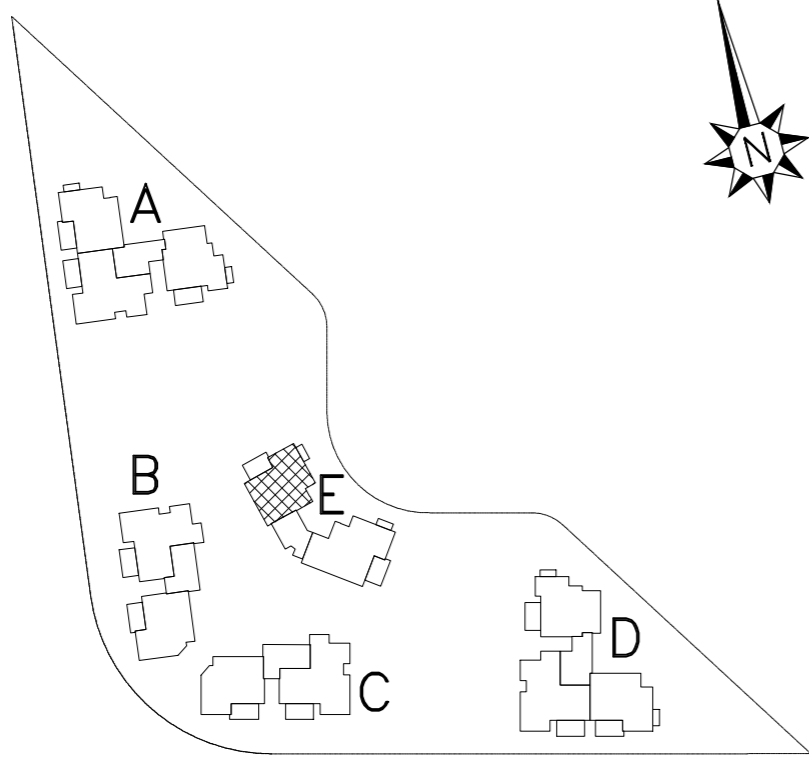


# באר שבע | פארק הנחל

מגרש 451  
אסום חברה קבלנית לבניין בע"מ



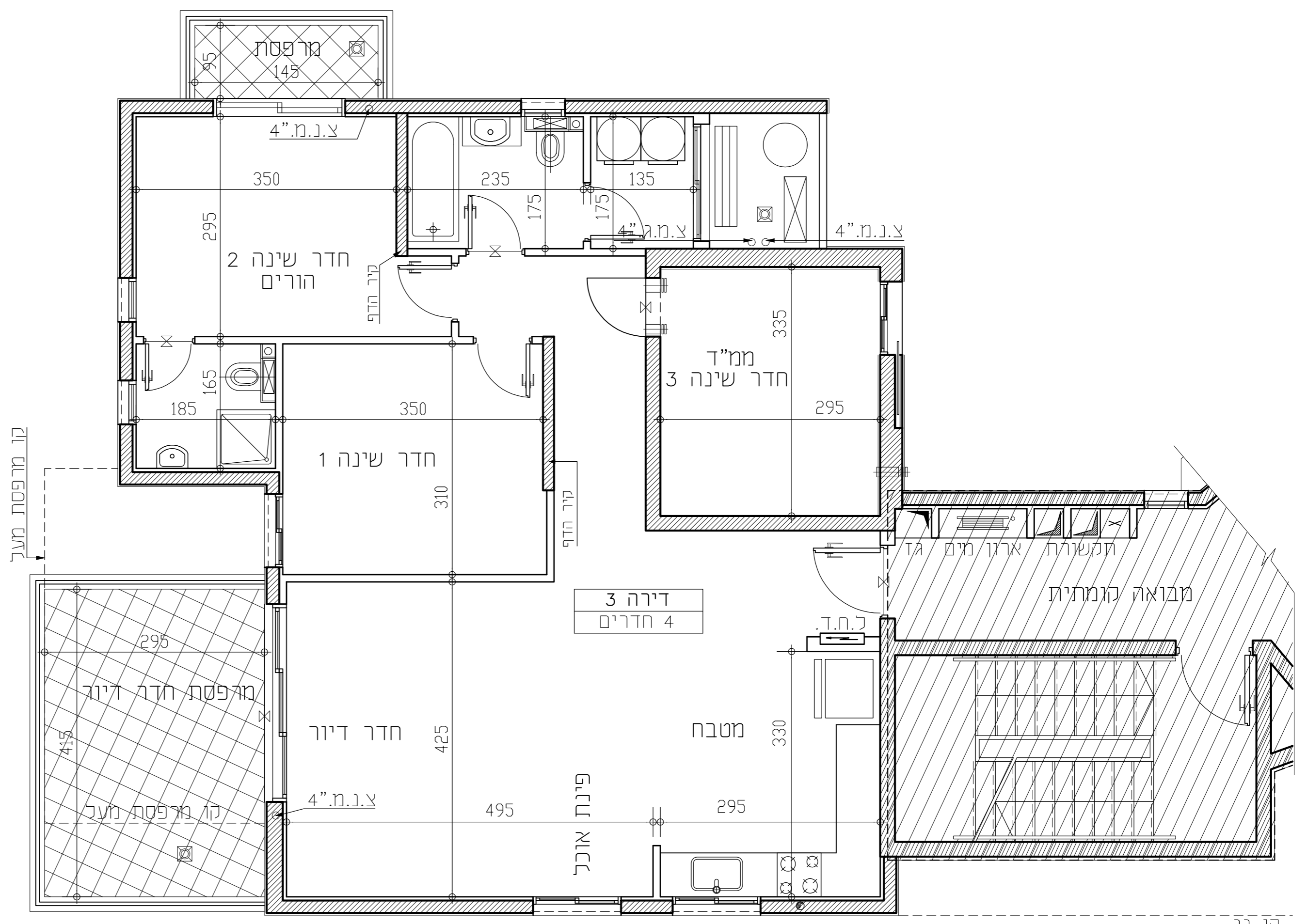
מג'	בניין	קומה	דירה	חניה
451	E	1	3	
תאריך עדכון: 20.02.2020				
קנ"מ: 1:50				
מהדורה: 01				
חתימת המוכר:				
חתימת הרוכשים:				
תאריך:				



### הערות לתכנית:

- המידות המתוארות בתכנית הן מידות בנייה (ברוטו) מקור בנייה לקיר בנייה. מידות הקליטה (נטו) של החללים מתקבלות ע"י החסרות עובי הטיח/ואו חופי וכלל נכד, לפי הצורך. מידות החללים הן כפי ציפוי פנים וטיח.
- המידות המתוארות בתכנית הן מידות מתוכננות והיתכנה סטיות ממדידות אלה. כתוצאה משנייהם, הנכונים מאיכות התכנון והביצוע, כגון הכנסת נעדרים, סירות או מנזות, כמוצאה מתוארים בין הודישת ההנדסית והמפיקים הנכונים, כתוצאה מדרישות הרשויות, וכן כתוצאה של מדבנות דיוק בביצוע וכירוב סטיות ותיקנה קביעות בהתאם לאורך בצו מטר דירות (מספר של מפרט) תשנ"ד - 1974.
- החברה רשאית להפחית או להגדיל את מספר יחידות הדירה בבניין ובכךבד שלא ישנה סך השטחים בבניין.
- לא מסומנים בתוכנית כל המעודים, הקורות, הצורות והמחומות, הביטוח, כיסויים אופייניים או אנכיים, הנמכות תוקנה ותחנות נ"א וקנינים תחתים וכיוצא בשיבוועו נפועל ככל שירושלפ, שיקור דעת החברה ודרישת הרשות, תחתון המבנה וכלל אמצעי אופרטיבי בגברים שנים של צנרת/תעלות למערכות שונות (כגון בריב, אודור, חשמל, כיבוי, אשמיס, ניקוז, וכו') בבדידות, במתקנים הביבויים ו/או המפיקים ובריש המשטף-מעבר למספר בתכנית וזאת לפי שיקול דעת החברה ודרישת הרשויות.
- מיקום וגודל הסופי של הבנות למזגנים. מתיאסטרפניגריים לכבו (אשוד"י) מים חמים, קולטי שמש, כממשכל שטימים, צינורות ניקוז ומכני ביוב יתנו בהתאם לשיקול דעת החברה.
- מעל המבנה מתחברות המערכות, ככל שיתאימות, יתכנו מערכות של תעלות מזוג, אייר, חשמל, סטרפניגריים וכו'.
- החברה רשאית להחזיק ו/או להחזיק בחזקתו על הגגות מתקנים כגון מאגר מים, אנטנות, מעבי מזוג אוויר, מפוחים וכיוצא באלה שמסומנים בתכנית.
- יתכנו שנייהם בא מהותיים בפחחים, בגדיים, מיטום, מידום, או צורתם, לבנות שנייהם בחזיתות השונות.
- קבועות הפסיציה (כיווים, אסנות, אמצעות וכו') ארונות המסבת, כיור המסבת, התכנה לכיורים, ארונות החשמל וארונות התשתות המפיקים בתכנית זו הרים להמשל בבבד הרים להמשל בבבד ויכול ותהיה סטייה במיקומם, גודלם וצורתם הסופיים.
- לאורך הזמנת רישום קבוע המשלב בחזית ובבניה (כגון ארונות מסבת, ארונות מים, ארונות חשמל) כפועל באחר (כפי המנהל) לאחר ביצוע בפועל ולאחר גמר החיפויים או כבצע הזמנת לריהוט או ציוד על סמך תכנית זו.
- הציוד והריהוט, המפיקים בתכנית זו (הריהוט, כיורים, מקרר, ארונות קיר, מזון, מדחום, עווד, כיור) משודטים לצורך המשל בבבד, ומוצעה למיקום, ואינם נכונים במטר.
- פני הריצוף בממדד גבוהים ב- 2-3 ס"מ מפני הריצוף בבירה. פני הריצוף בחזית השירותים יכלו יהיה נמוכים מפני הריצוף בבירה. פני הריצוף בבירה נמוכים מפני הריצוף בבירה בכ- 1 ס"מ. פני הריצוף בבירה גבוהים מפני הריצוף בבירה. פני הריצוף בבירה נמוכים מפני הריצוף בבירה. פני הריצוף בבירה נמוכים מפני הריצוף בבירה. יכלו יהיה גבוה או נמוך מפני הריצוף בבירה.
- גבולות המגרש יתקנו סופית בתשיים שיאשר לרישום.
- פיתוח המגרש, מיקום החניות, מחסנים, מתקנים סכניים, חדרי תפעול וכיוצא באלו סופי יוכלו להשתנות בהתאם לקביעת החברה ודרישת הרשויות.
- המיקום והפיתוח כאיצירת ולסיכוף האשפה יתכן וישנו בהתאם לדרישות הרשויות.
- מספר המדרגות בפיתוח ורוחבו, הרים לאנפורמציה כלכלית בכבד ויהיה לפי הביטחון אדריכלי הפיתוח של החברה. עובי קירות התמך עשוי להשתנות בהתאם לגבהים ומיקומם.
- ביצוע עבודות התשתית והפיתוח באזורים ציבוריים אינו באחריות החברה.
- בשטח החצרות האמצעות/משטפות, עובדים קווי צנרת מים וביוב ומתקנות שונות ביקורת של המערכת המשטפת, בגין כך תידשם זיקת הנאה על המגרש לגישה למערכות אלה.
- מיקומם הסופי של הגומחות/לארונות חשמל, תשתית צנרת מים, אשפה וכו' אשר מחזק לדירה יתקנו בהתאם לתכנון יועצי החברה ובתאום עם הרשויות.
- תכנית המגרש היתה תכנית סכמית ונועדה לצרכי התמאאות במיקום הבניין במגרשים אין להסיק מתכניתו לגבי מיקום שביניים, מדרגות, עולגות, חניות, ומתקנים שונים.
- שטחי המסחר והתעסקות הרים לכל מטרה המותרת עפי' תב"ע.
- המידע בתכנית המתייחס לשטחים שמוחזק לגבולות המגרש אינו מחייב את החברה.
- המפיקים האינדיבידואליים להסכם המכר, הוא המסמך הגובר והקובע בכל עניין הקשור לפיקוס המצויים בבירה.

- מקרא:**
- שטח משותף לכל דיירי הבניין
  - לוח חשמל דירתי
  - מקום מיועד למדחום מ"א
  - צינור 8"
  - צינור 4"
  - מקום מיועד למקרר
  - מקום מיועד לכיורים
  - מקום מיועד למנורת כביסה
  - סף מוגבה/ מונמד
  - ניקוד גינה
  - שוחת ניקוז
  - שוחת ביוב



קו גג