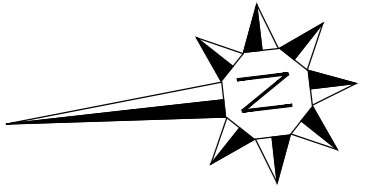




באר טבע | פארק הנחל

מגרש 451

אסום חברה קבלנית לבניין בע"מ



מג'	בניין	קומה	דירה	חניה
451	A	4	13	

תאריך עדכון: 20.02.2020

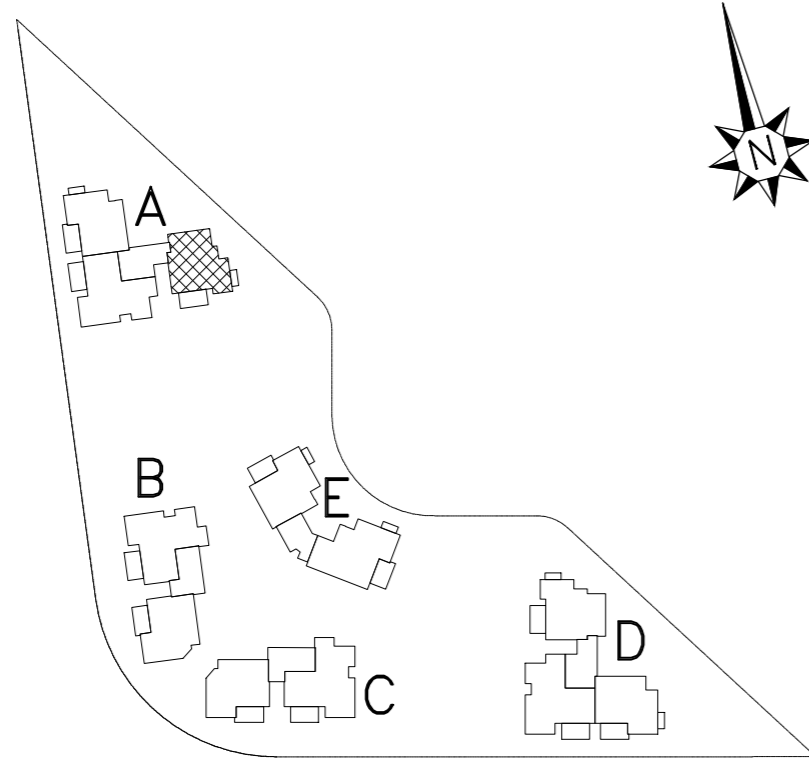
קנ"מ: 1:50

מהדורה: 01

חתימת המוכר:

חתימת הרוכשים:

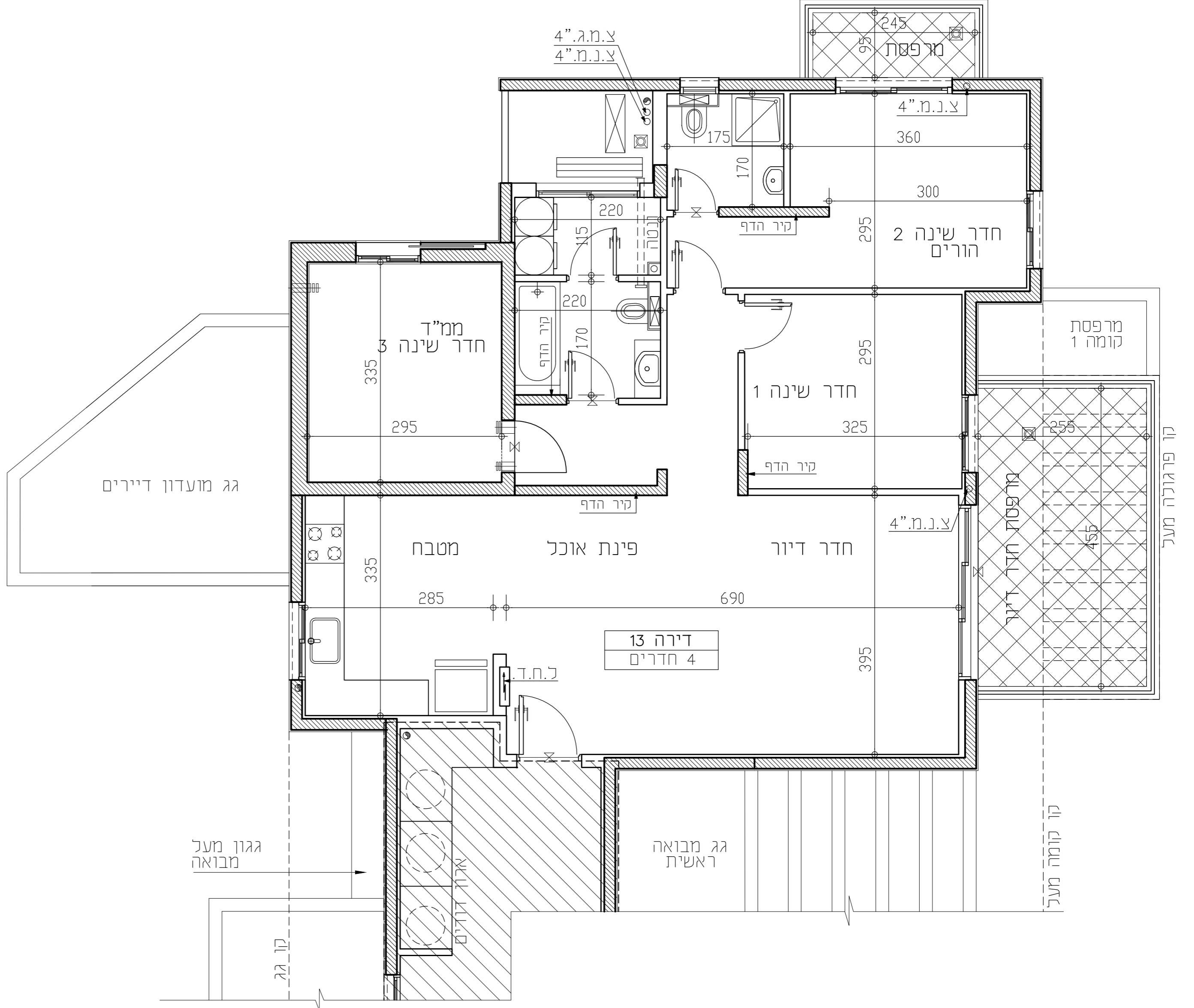
תאריך:



הערות לתכנית:

1. המידות המחזוריות בתכנית הן מידות בנייה (ברוטו) מקור בנייה לכדי בנייה. המידות הכוללות (נטו) של החלקים מתקבלות ע"י החסות עובי הטיח ו/או חופי נכד, לפי הצורך. מידות החורים הן כפי ציפוי פנים וטיח.
2. המידות המחזוריות בתכנית הן מידות מתוכננות. היתכנה סטיות ממידות אלה כתוצאה משנייה. הנכונים מאיזוי התכנון והביצוע, כמו הנכנת עמרים, נטרות או נמיות. כמו כן, ממוצאה מתאמים בין הדישית והנדסית והמפיקים הנכונים, כתוצאה מדישיות הרשיות, וכן כתוצאה של מדבכות דיוק בביצוע וכירב.
3. סטיות נתיינה קביות בהתאם לאורך בצו מטר דירות (מספר של מפרט) תשנ"ד - 1974.
4. החברה רשאית להפחית או להגדיל את מספר יחידות הדירור בבניין ובכדי שלא ישנה סך המשחים בבניין.
5. לא מסומים בתוכנית כל העמודים, הקורות, הצרות, והמחזות, הביטיות, כיסויים אופיים או אנכיים, הנכנות, תקרה, תחתיות ו/או קניינים תחתים וכירב שביצוע נפועל ככל שירושלפ. שיקול דעת החברה ודישית הרשית, ותכנון העבודה ימנה אגות ו/או אופית בגובהם שנים של צנרת/קמעות למערכות שונות (כגון, בירור, אוורור, חשמל, בירור, אשמים, ניקוז, וכו') בבירור, בתמיכה הביורים ו/או המפיקים ובכניש המשפטי-מעבר למספר בתכנית וזאת לפי שיקול דעת החברה ודישית הרשיות.
6. מיקום וגודל הסופי של הבנות למזגנים. מתייחסים לנכונים לכניש (אש) וזו"י מים חמים, חוקטי, שמכשיל סקיימים, צינורות ניקוז והכניש ביו"י יכנוו בהתאם לשקול דעת החברה.
7. מעל חקם מחתברות הנכמות, ככל שמיימות, יתכנו מערכות של תעלות מזוג אייר, חשמל, טלפונים, וכו'.
8. החברה רשאית להחזיק ו/או להחזיק על הגנות מתקנים כגון מאגר מים, אגנות, מעבי מזוג אויר, מפוחים וכירב בנטופי אכלה שמטומים בתכנית.
9. יתכנו שניינים בא מהחיים בפחחים, בגדיים, מיטומם, מידומם, או צורתם, לכות שניינים בחזיתות השונות.
10. קבועות הפטיציה (ביו"ם, אסות, אמכיות וכו') ארונות המסבת, כירב המסבת, ההכנה לכיריים, ארונות החשמל וארונות התשורת המפיעים בתכנית זו רוכם להחשף בכדי ויכול ותהיה סטייה במיקומם, גודלם וצורתם הסופיים.
11. לאורך הזמנת רוחם כבוע המשלב בחורים ובבניה (כגון ארונות מסבת, ארונות וכו') יש לסיח מידות כפועל באחר (כפי המנה), לאורך ביצוע כפועל ולאחר גמר החיפויים או כבצע הזמנת לדיהוט או ציור על סמך תכנית זו.
12. הציוד והריהוט, המופיעים בתכנית זו נרתיים לכיריים, מקור, ארונות קור, מזוג, מרחם, ועוד (כירב) משודטים לצורך המחשה בכדי, וכמוצאה למיקומם, ואינם ככונים במטר.
13. פני הריצוף בממדד גבוהים ב- 2-3 ס"מ מפני הריצוף בבירה. פני הריצוף בחורי רוחם נמוכים מפני הריצוף בבירה ב- 1 ס"מ. פני הריצוף בבירה גבוהים מפני הריצוף במבואה המוחזית. רציאה למרפסת הפתוחות - יתנו סף מגבה או דרוג ביצוף. פני הריצוף במרפסת, ו/או במצו יתנו ויהיה גבה או נמוך מפני הריצוף בבירה.
14. גבולות המגרש יקבעו סופית בתשיש שאשר לדישם.
15. פיתוח המגרש, מיקום החיות, מחסנים, מתקנים סכניים, חדר המטבח וכו' יביוו אלו סופי ויכול להשתנות בהתאם לבניית החברה ודישית הרשיות.
16. המיקום והפיתוח כאצירת ולסיכיה האשפה יתכן וישנו בהתאם לדישיות הרשיות.
17. מספר המדרגות בפיתוח ורוחבו, הוכם לאינפורמציה כלכית בכדי ויהיה כפי הדישית אדיכל הפיתוח של החברה. עובי קירות התמך עשוי להשתנות בהתאם לגבהים ומיקומם.
18. ביצוע עבודות התשיות והפיתוח באזורים ציבוריים אינו באחריות החברה.
19. בשטח החצרות הצמודות/משפופות, עובדים קווי צנרת מים וכירב ומתקומות שונות ביקורת של המערכת המשפופת. בגיו כד תדישם זיקת הנאה על המגרש לגישה למערכות אלה.
20. מיקומם הסופי של הגומחות (לארונות חשמל, תשורת צנרת מים, אשפה וכו') אשר מחזק לדיה יתבעו בהתאם לתכנון יועצי החברה ובתאום עם הרשיות.
21. תכנית המגרש הנה תכנית סכמית ונועדה לצרכי התמאאות במיקום הבניין במגרש, אך להסיק מתכנית זו לגבי מיקום שביינים, מדרגות, עולגות, חיות, ומתקנים שונים.
22. שטחי המסחר והמטוסקה הוכם לכל מטרה המחזרת עפי תב"ע.
23. המידע בתכנית המתייחס לשחיים שמוחזק לגבולות המגרש אינו מחייב את החברה.
24. המפיקים האכני המצורף להסכם המכר, הוא המסמך הגובר והקובע בכל ענין הקשור לפיקום המצויים בבירה.

- מקרא:**
- שטח משותף לכל דיירי הבניין
 - לוח חשמל דירתי
 - מקום מיועד למרחס מ"א
 - צינור 8"
 - צינור 4"
 - מקום מיועד למקור
 - מקום מיועד לכיריים
 - מקום מיועד למנורת כביסה
 - סף מגבה / מונמד
 - ניקוד גינה
 - שוחת ניקוד
 - שוחת ביוב



גג מועדון דיירים

גגון מעל מבוואה

קו גג

קו פרוגולה מעל

קו קומה מעל