



באר טבע | פארק הנחל

מגרש 431
אסום חברה קבלנית לבניין בע"מ

| מג' | בניין | קומה | דירה | חניה |
|-----|-------|------|------|------|
| 431 | F | 3 | 12 | |

תאריך עדכון: 20.02.2020

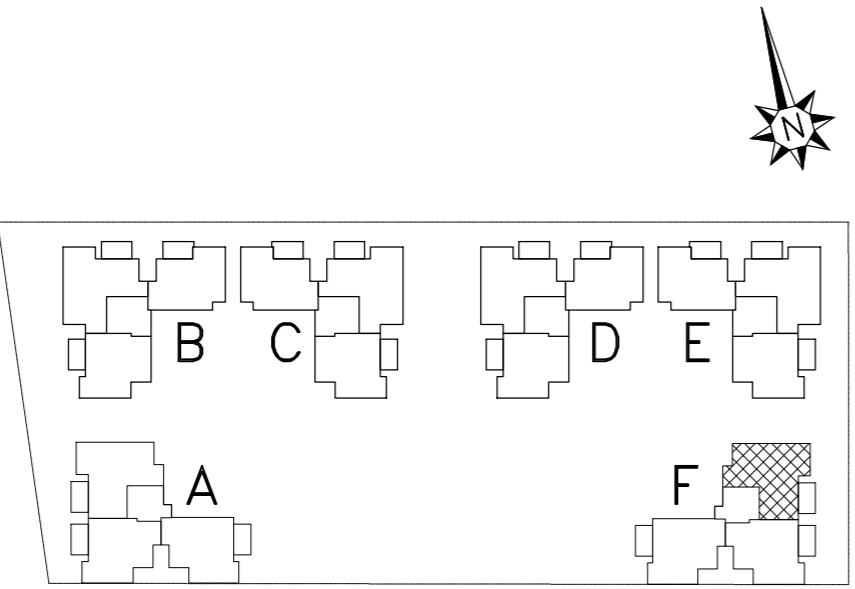
קנ"מ: 1:50

מהדורה: 01

חתימת המוכר:

חתימת הרוכשים:

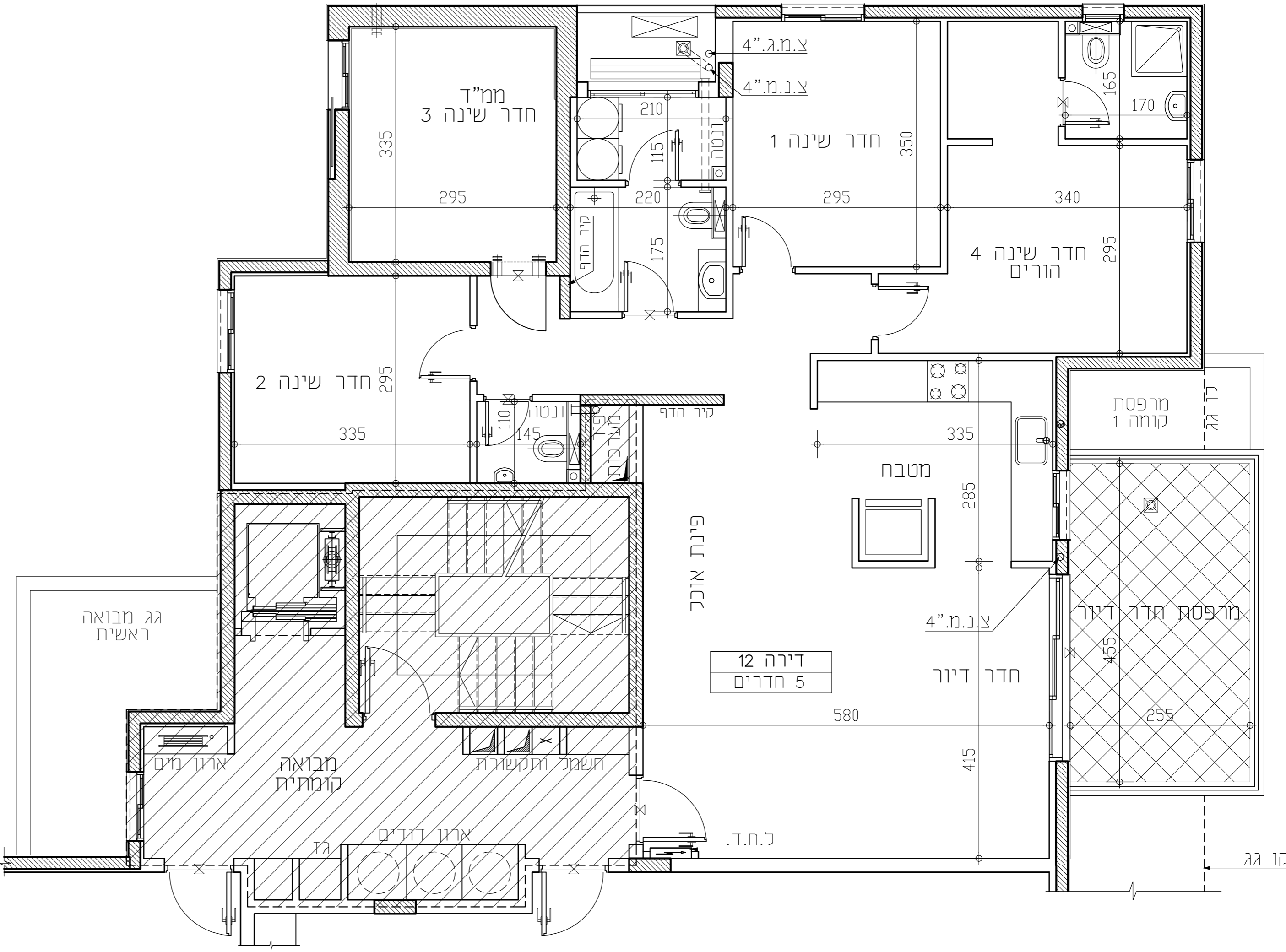
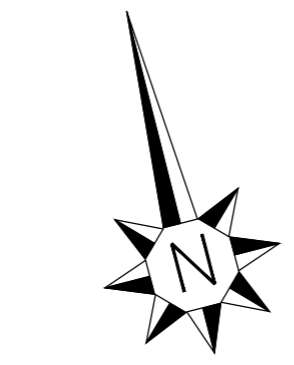
תאריך:



הערות לתכנית:

1. המידות המחזוריות בתכנית הן מידות בנייה (ברוטו) מקור בנייה נקי בנייה. המידות הכוללות (נטו) של הרצפים מתבוננות ע"י החסות עובי הטיח ו/או חופי נכד, לפי הצורך. מידות החורים הן כפי ציפוי פנים וטיח.
2. המידות המחזוריות בתכנית הן מידות מתוכננות והיתנה סטיות ממדידות אלה. כתוצאה משנייה, הנובעים מאיזוי התכנון והביצוע, כמו גם המטות המעורבים, מידות או מידות, כמוצאה מתארים בין הדישית והנדסית והמפיקים המכניים, כתוצאה מדישיות רישיות, וכן כתוצאה של מדבנות דוקה בביצוע וכירב סטיות תזוניה קבועות בהתאם לאורך בצו מנד דירות (מספר של מפרים) תשע"ד - 1974.
3. החברה רשאית להפחית או להגדיל את מספר יחידות הדירה בבניין ובכך שלא ישנה את מספר השטחים בבניין.
4. לא מסומנים בתוכנית כל העמודים, הקורות, הצרות, והמחמת, הביטות, כיסויים אופייים או אנכיים, הנמכות תקרה, חתכות ו/או קניינים חותכים וכיוצא בביצוע נפויע כלל שירות, לפי שיקול דעת החברה ודישית מעשית. יתכנו מעבר ו/או מידות אחרות ו/או אופיעות בגובהם שנים של צרות/מעלות למערכות שונות (כגון, ביד, אורז, חשמל, כיבוי, אשמי, ניקוז, וכו') בדישיות, במסגרת הביטות ו/או המפיקים ובניש המסומנים - מעבר למסומן בתכנית וזאת לפי שיקול דעת החברה ודישית רישיות.
5. מיקום וגודל הסופי של הרבנות למזגנים. מודוס (מספר ינענע) לכבוי (אש) ו/או מים חמים, שממככל שטיחים, צינורות ניקוז והכניס ביו" ינענע בהתאם לשיקול דעת החברה.
6. מעל חקק מהתקרות והמככות, נככל שטיחים, יתכנו מערכות של תעלות מזוג, איר, חשמל, טלפונים, וכו'.
7. החברה רשאית להחזיק ו/או להחזיק על הגנות מתקנים כגון מאגר מים, אנטנות, מעבי מזוג אורז, מפועים וכיוצא בביצוע כאלה שמסומנים בתכנית.
8. יתכנו שניינים בא מהחיים בפחחים, בגדיים, מיטות, מידות, או צורתם, לרבות שניינים בחזיתות השונות.
9. קבועות הפסיציה (כיווים, אסות, אנטנות וכו') ארונות המסבת, כיור המסבת, הרבנה לכיירים, ארונות החשמל וארונות התשורת המפיקים בתכנית זו, הים להחשה בבב"ו הים להחשה בבב"ו ויכול ותזויה סטייה במיקומם, גודלם וצורתם הסופיים.
10. לצורך הזמנת ריחם כבוע המשלב בחורים ובגביה (כגון ארונות מסבת, ארונות לר וכו') יש לבדוק מידות כפועל באחד (לפי המנהל) לאחר ביצוע כפועל ולאחר גמר החיפויים או כבצע הזמנת לדיחם או ציוד על סמך תכנית זו.
11. הציוד והריחום המופיעים בתכנית זו (הריחום, כיירים, מקרר, ארונות לר, מזוג, מודוס, ועוד) כירב"ב משודטים לצורך המחשה בכבד, ובהצעה למיקומם, ואינם נכונים במר.
12. פני הריצוף בממד' גבוהים ב- 2-3 ס"מ מפני הריצוף בדירה. פני הריצוף בחורי רחצה נמוכים מפני הריצוף בדירה בכ- 1 ס"מ. פני הריצוף בדירה גבוהים מפני הריצוף במבואה המוחזית. רציאה למספנת הפתוחות - יתכן סף מדבנה או דרוג בריצוף. פני הריצוף במספנת, ו/או במצו יתכן סף מפני הריצוף בדירה. יתכן וידיה גבוה או נמוך מפני הריצוף בדירה.
13. גבולות המגרש יתבעו מופית בתשיים שאישר לדישם.
14. פיתוח המגרש, מיקום החניות, מחסנים, מתקנים סניינים, חדר המטבח, ויכיו"ב אינו סופי ויכול להשתנות בהתאם לקביעת ודישית רישיות.
15. המיקום והפיתוח של ציבירת ולטיבה האפשר יתכן וישנו בהתאם לדישית רישיות.
16. מספר המדרגות בפיתוח ורוחבו, הים לאינפורמציה כללית בכבד וידיה לפי קביעת אדיכל הפיתוח של החברה. עובי קירות התמך עשוי להשתנות בהתאם לגבהים ומיקומם.
17. ביצוע עבודות התשורת והפיתוח באזורים ציבוריים אינו באחריות החברה.
18. בשטח החצרות הצמודות/משוטפות, עוברים קווי צנרת מים וכיו"ב ומתקומות שונות ביקורת של המערכת המשוטפת. בגין כך תדישם זיקת הנאה על המגרש לגישה למערכות אלה.
19. מיקומם הסופי של הגומחות (ארונות חשמל, תשורת צנרת מים, אשפה וכו') אשר מחזק לדירה יתבעו בהתאם לתכנון ייעוצי החברה ובתאום עם הרישיות.
20. תכנית המגרש הינה תכנית סכמית ונועדה לצרכי התמאית במיקום הבניין במגרשים אין להסיק ממנה יתכנון לגבי מיקום שניינים, מדרגות, עולגות, חניות, ומתקנים שונים.
21. שטחי המסחר והתעסוקה הים נככל מורה המחזרת עפי" תב"ע.
22. המידע בתכנית המתייחס לשטחים שמחזק לגבולות המגרש אינו מחייב את החברה.
23. המפיקט האינפורמציה להסכם המכר, הוא המסמך הגובר והקובע בכל עניין הקשור לפיקוס המצויים בדירה.

- מקרא:
- שטח משותף לכל דיירי הבניין
 - לוח חשמל דירתי
 - מקום מיועד למדחס מ"א
 - צינור 8"
 - צינור 4"
 - מקום מיועד למקרר
 - מקום מיועד לכיירים
 - מקום מיועד למנורת כביסה
 - סף ממגבה / מונמד



דירה שכנה

דירה שכנה