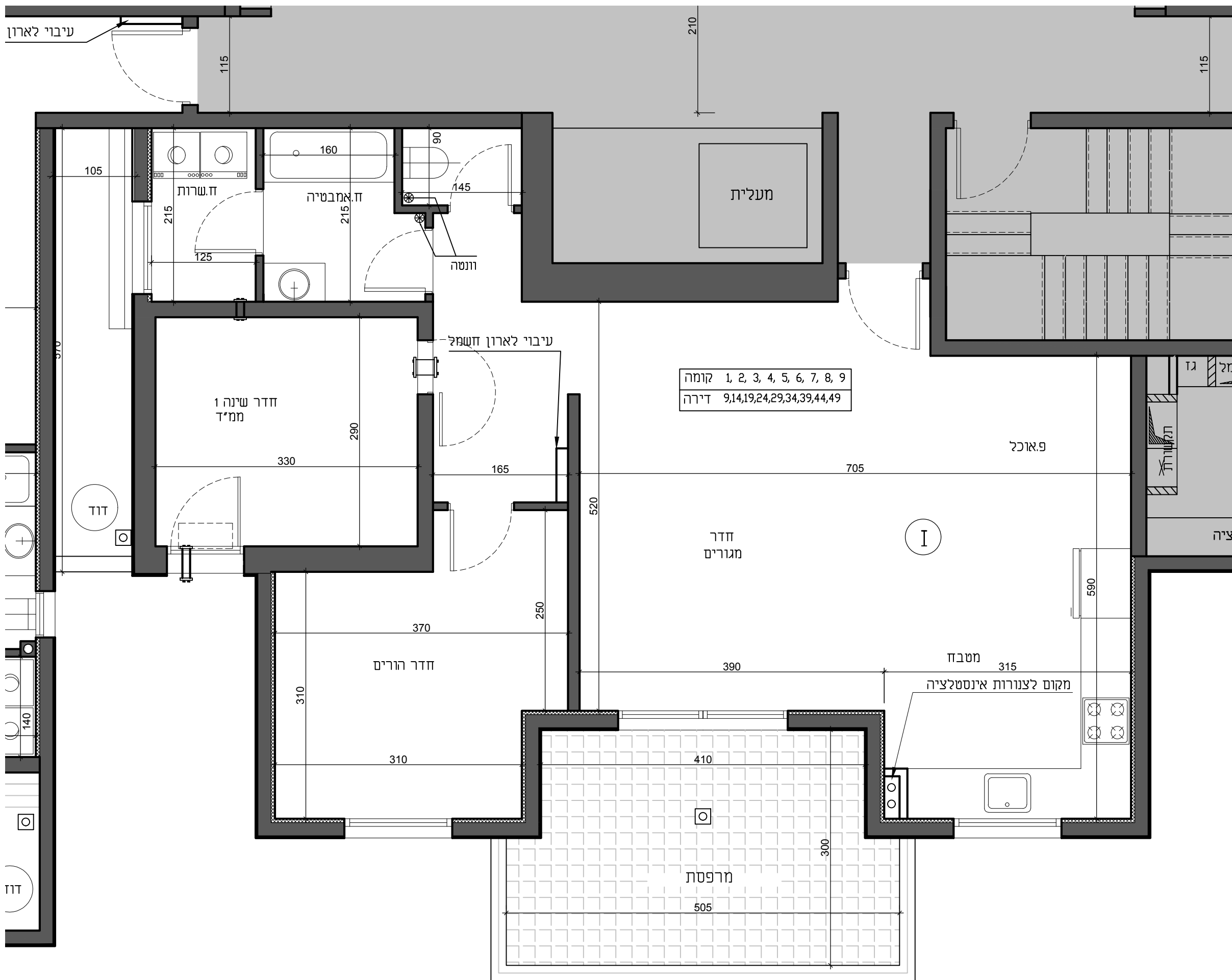


45	46	49	47	48	9
40	41	44	42	43	8
35	36	39	37	38	7
30	31	34	32	33	6
25	26	29	27	28	5
20	21	24	22	23	4
15	16	19	17	18	3
10	11	14	12	13	2
5	6	9	7	8	1
1	2	כניסה	3	4	ק

סכמת פריסה



מס' חדרים	מס' דירה	תכנית קומה	מבנה A
3	9	1	מגרש 229
3	14	2	
3	19	3	
3	24	4	גוש : 2828
3	29	5	
3	34	6	
3	39	7	
3	44	8	
3	49	9	

שטח הדירה : 91.82 מ"ר  
מרפסות : 16.19 מ"ר

חתימת החברה \_\_\_\_\_  
חתימת הרוכש \_\_\_\_\_  
תאריך \_\_\_\_\_

התכנית הופקה בטרם מתן היתר ייתכנו שינויים עקב דרישת הרשויות והיועצים

- המידות המתוארות בתוכנית הן מידות בניה (ברוטו) מקיר בניה לקיר בניה, המידות הגוליות (נטו) של החדרים מתקבלות ע"י החסרת עובי הטיח ו/או חיפויי בכל צד לפי העניין.
- לצורך הזמנת ריהוט קבוע המשתלב בחדרים (ארונות מטבח, ארונות קיר, וכדו') אין להסתמך על המידות המסומנות בתכנית וחיוני לקחת מידות בפועל באתר לפני החמנה.
- במיקום כלים, במיקום גודל חלונות זלתות וכדו' המפורטים בתכנית זאת, יתכנו שינויים בהתאם להנחיות המתכננים ולתכניות הביצוע.
- החברה תיחיה רשאית להעביר צנרת גלויה לכיבוי(מתזים) לאורחור חדרים שירותים, אמבטיה, ומיזוג.
- קבועות התברואה (ברזים, כיורים, אטלות, אמבטיה, וכדו') או ארונות המטבח או הרחצה המופיעים בתכנית זו הינם להמשה בלבד. אין להתייחס למידותיהם, למיקומם המדויק או לצורתם, אלא למפורט המפרט הדירה בלבד.
- על הגג יתכן ויותקנו מתקנים כגון: קולטי שמש, אנטנת טלוויזיה ו/או כול מתקן אחר.
- במקרה של סתירה בין תכנית זו למפרט הדירה, יקבע מפרט הדירה.
- בשטח החצר הצמודות ו/או במחסנים עוברים קווי צנרת מים, ניקוז, ביוב, חשמל ו/או כל מערכת תכנית שתדרש ע"י דרישת הרשויות והחלטת החברה ומומקנת שוחות ביגורת המערכות המשתפות.
- סטיות של א2 בין מידות הבניין המופיעות בתכנית לבין המידות למעשה, וכן סטייה של 5 בין הכמויות ומידות האביורים במפרט לבין הכמויות והמידות למעשה, לא יחשבו לסטייה מהתכנית.
- מיקום סופי של צנרת מי גשם וקולטני ביוב בקירות וליד הקירות יקבע ע"י תכנית לביצוע (צמ"ג הוא צינור מי גשם).
- גבולות המגרש יקבעו כתשרים שיאושר לרישום.
- מיקום סופי של קולטי השמש והודדים - ע"י העמדת הבית ויעץ האינסטלציה.
- לעניין גבולות מגרש ופיתוח מגרש, תגבר תכנית פיתוח מגרש על תכנית זו.
- לאחר הכנת תכנית עבודה לביצוע, ייתכנו שינויים במידות פנים ו/או עובי קירות.
- ביציאה למרפסות הפתוחות יהיה סף מוגבה או מונמד.
- פני הריצוף במימד מוגבים מפני הריצוף בדירה.