

30	29	28	9
27	26	25	8
24	23	22	7
21	20	19	6
18	17	16	5
15	14	13	4
12	11	10	3
9	8	7	2
6	5	4	1
3	2	1	ק

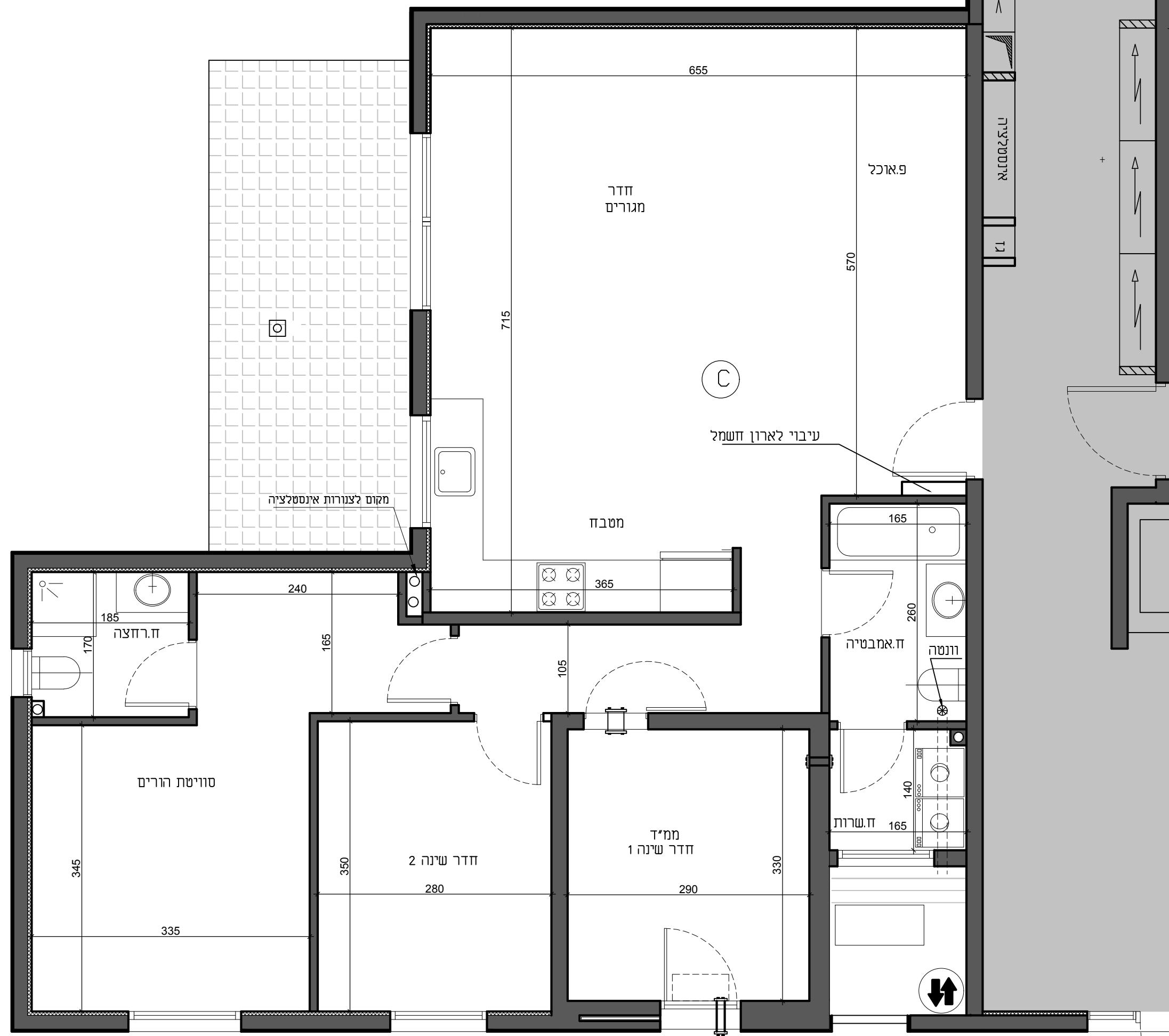
סכמת פריסה

מס' חדרים	מס' דירה	תכנית קומה	גרש : 2828
4	3	קרקע	מגרש 226

שטח הדירה :	114.21 מ"ר
משטח מרוצף :	15.00 מ"ר
חתימת החברה	_____
חתימת הרוכש	_____
תאריך	_____

התכנית הופקה בטרם מתן היתר ייתכנו שינויים עקב דרישת הרשויות והיועצים

1. המידות המתוארות בתוכנית הן מידות בניה (ברוטו) מקיר בניה לקיר בניה, המידות הגוליות (נטו) של החדרים מתקבלות ע"י החסרת עובי הטיח ו/או חזיפי בכל צד לפי העניין.
2. לצורך הזמנת ריהוט קבוע המשתלב בחדרים (ארונות מטבח, ארונות קיר, וכדו') אין להסתמך על המידות המסומנות בתכנית וחיוני לקחת מידות בפועל באתר, לפני החמנה.
3. במיקום כלים, במיקום גודל חלונות וזלתות וכדו' המפורטים בתכנית זאת, יתכנו שינויים בהתאם להנחיות המתכננים ולתכניות הביצוע.
4. ההחברה תיחיה רשאית להעביר צנרת גליה לכיבוי(מתזים) לאורזר חדרי שירותים, אמבטיה ומיזוג.
5. קבועות התברואה (ברזים, כיורים, אסלות, אמבטיה, וכו') או ארונות המטבח או הרחצה המופיעים בתכנית זו הינם להמחשה בלבד. אין להתייחס למידותיהם, למיקומם המדויק או לצורתם, אלא למפורט המפרט הדירה בכלד.
6. על הגג יתכן ויוותקנו מתקנים כגון: קולטי שמש, אנטנת טלוויזיה ו/או כול מתקן אחר.
7. במקרה של סתירה בין תכנית זו למפרט הדירה, יקבע מפרט הדירה.
8. בשטח החצר הצמודות ו/או במחסנים עוברים קווי צנרת מים, ניקוז, ביוב, חשמל ו/או כל מערכת בתכנית עפ"י דרישת הרשויות והחלטת החברה ומוקמות שוחות ביקורת המערכות המשותפות.
9. סטיות של א"ב בין מידות הבניין המופיעות בתכנית לבין המידות למעשה, וכן סתיה של 5 בין הכמיות ומידות האביזרים במפרט לבין הכמיות והמידות למעשה, לא יחשבו לסטייה מהתכנית.
10. מיקום סופי של צנרת מי גשם וקולטני ביוב בקירות וליד הקירות יקבע עפ"י תכנית לביצוע (צמ"ג הוא ציור מי גשם).
11. גבולות המגרש יקבעו כתשרים שיאושר לרישום.
12. מיקום סופי של קולטי השמש והודדים - עפ"י העמדת הבית ויעץ האינסטלציה.
13. לעניין גבולות מגרש ופיתוח מגרש, תגבר תכנית פיתוח מגרש על תכנית זו.
14. לאורך הכנת תכניות עבודה לביצוע, ייתכנו שינויים במידות פנים ו/או עובי קירות.
15. ביציאה למרפסות הפתוחות יהיה טף מוגבה או מונד.
16. פני הריצוף בממ"ד מוגבים מפני הריצוף בדירה.



אוינטלציה
 11

עיבוי לארון חשמל (C)

מקום לצנורות אינסטלציה