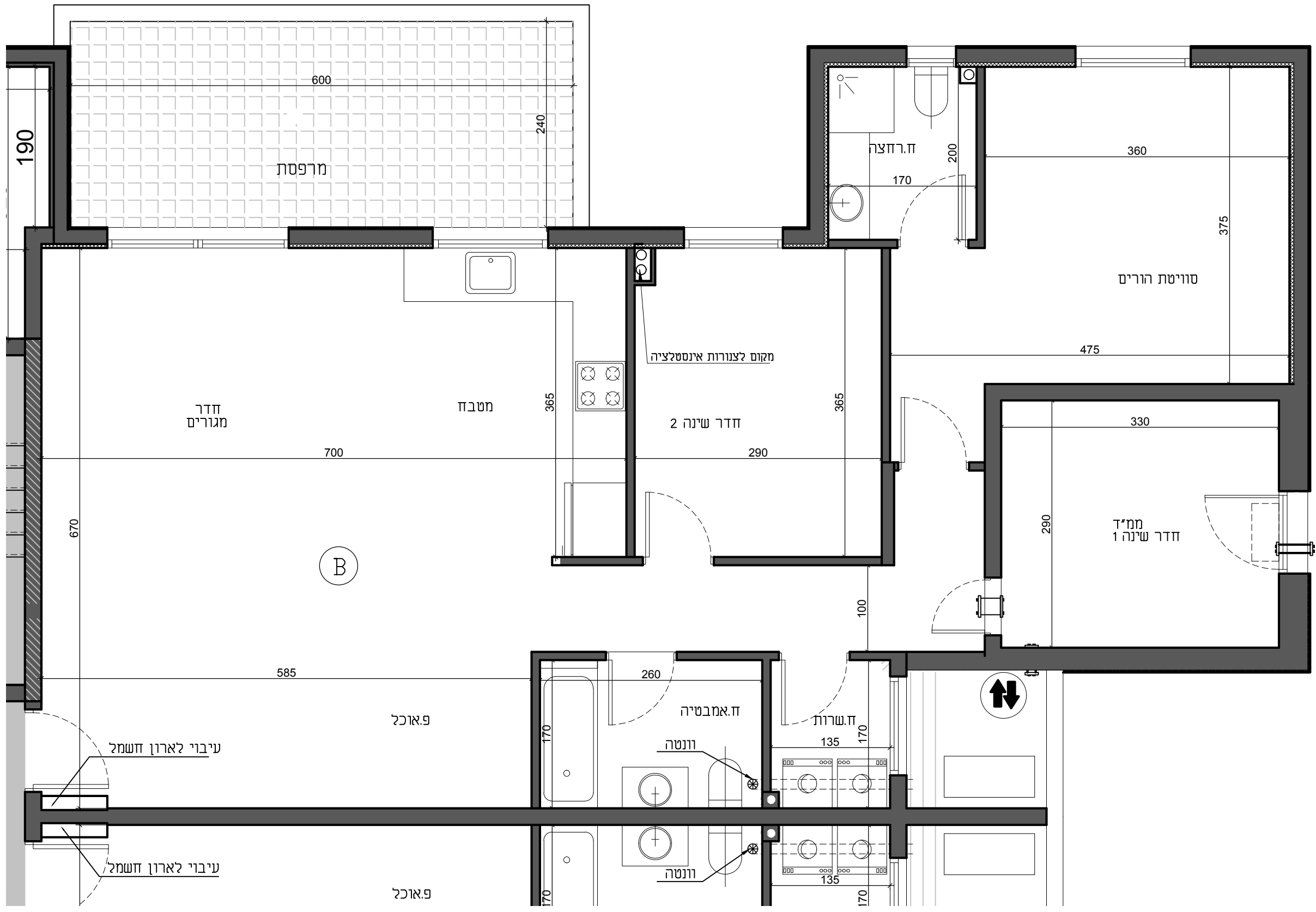


30	29	28	9
27	26	25	8
24	23	22	7
21	20	19	6
18	17	16	5
15	14	13	4
12	11	10	3
9	8	7	2
6	5	4	1
3	2	1	ק

סכמת פריסה



מס' חדרים	מס' דירה	תכנית קומה	גוש : 2828
4	5	1	מגרש 226
4	8	2	
4	11	3	
4	14	4	
4	17	5	
4	20	6	
4	23	7	
4	26	8	
4	29	9	

שטח הדירה : 115.45 מ"ר
מרפסת : 17.10 מ"ר

חתימת החברה _____
חתימת הרוכש _____
תאריך _____

התכנית הופקה בטרם מתן היתר ייתכנו שינויים עקב דרישת הרשויות והיועצים

- מקרא: הצעה למיקום בלבד
1. המידות המתוארות בתוכנית הן מידות בניה (ברוטו) מקיר בניה לקיר בניה, המידות הגוליות (נטו) של החדרים מתקבלות ע"י החסרת עובי הטיח ו/או חיפוי בכל צד לפי העניין.
 2. לצורך הזמנת ריהוט קבוע המשתלב בחדרים (ארונות מטבח, ארונות קיר, וכדו') אין להסתמך על המידות המסומנות בתכנית וחיוני לקחת מידות בפועל באתר לפני החמנה.
 3. במיקום כלים, במיקום גודל חלונות וזלתות וכדו' המפורטים בתכנית זאת, יתכנו שינויים בהתאם להנחיות המתכננים ולתכניות הביצוע.
 4. החברה תיחיה רשאית להעביר צנרת גליה לכיבוי(מתזים) לאורך חדרים שירותים, אמבטיה, ומיזוג.
 5. קבועות התברואה (ברזים, כיורים, אטלות, אמבטיה, וכו') או ארונות המטבח או הרחצה המופיעים בתכנית זו הינם להמחשה בלבד. אין להתייחס למידותיהם, למיקומם המדויק או לצורתם, אלא למפורט המפרט הידיה בלבד.
 6. על הגג יתכן ויוותקנו מתקנים כגון: קולטי שמש, אנטנת טלוויזיה ו/או כול מתקן אחר.
 7. במקרה של סתירה בין תכנית זו למפרט הידיה, יקבע מפרט הידיה.
 8. בשטח החצר הצמודות ו/או במחסנים עוברים קווי צנרת מים, גז, ביוב, חשמל ו/או כל, מערכת תכנית שתדרש עפ"י דרישת הרשויות והחלטת החברה ומומקנת שוחות ביגורת המערכות המשותפות.
 9. סטיית של 2% בין מידות הבניין המופיעות בתכנית לבין המידות למעשה, וכן סטייה של 5% בין הכמויות ומידות האביזרים במפרט לבין הכמויות והמידות למעשה, לא יחשבו לסטייה מהתכנית.
 10. מיקום סופי של צנרת מי גשם וקולטני ביוב בקירות וליד הקירות יקבע עפ"י תכנית לביצוע (צמ"ג הוא צינור מי גשם).
 11. גבולות המגרש יקבעו כתשרש שיאושר לרישום.
 12. מיקום סופי של קולטי השמש והדודים - עפ"י העמדת הבית ויעץ האינסטלציה.
 13. לעניין גבולות מגרש ופיתוח מגרש, תגבר תכנית פיתוח מגרש על תכנית זו.
 14. לאחר הכנת תכנית עבודה לביצוע, ייתכנו שינויים במידות פרט ו/או עובי קירות.
 15. ביציאה למרפסות הפתוחות יהיה טף מוגבה או מונמך.
 16. פני הריצוף במימד מוגבים מפני הריצוף בדירה.